

TIPY NA KRÁSU

# Jarné trendy

ŠTYL

Tieto dni sa nesú v znamení vlniek, kučier a líčenia vo farbách vzácneho kovu.

Súčasné módné trendy rúcajú bariéry. Žehličku na vlasy môžete konečne nechať vychladnúť. Naopak, zo zásuvky vytiahnite natáčky a dajte ich spať na poličku. Opäť sú v kurze kadere, vlnky a kučery, prirodzene pôsobiace farby a najmä zdravé vlasy. Jednoliate odtiene od zlatej po hnedú, až gaštanovo-bordovú či smelé kombinácie melíru precízne aplikovaného v geometrických tvaroch, nenápadný, harmonický efekt tón v tóne dodávajú sezónny vzhľad. Pri líčení sú in „metalické oči“. Sexi look vďaka výrazným strieborným tieňom na viečkach si užite, pretože v lete bude trendy opäť niečo iné. Naj budú prirodzenejšie, zlato-bronzové lesklé očné tieňe, dominantou tváre sa stanú pery v oranžovej a fuchsiovej farbe, čo isto poteší všetky dámy s bledou pleťou, pretože práve im tieto tóny pristanú najviac. Dokonale zakrytá a mejkapom precízne vyrovnaná pleť však ostane trendy aj v najhorúcejších dňoch.

## VYHRAJTE

Piatí z vás majú možnosť získať balíček pleťovej kozmetiky značky AVON SOLUTIONS v hodnote 1 000 Sk od spoločnosti AVON. Nájdete v ňom aj novinku z línie AGELESS RESULTS. Stačí nalepiť kupón na korešpondenčný lístok a poslať na našu adresu do 5. 5. 2006 (rozhoduje dátum poštovej pečiatky). Mená výhercov uverejníme v čísle 20/2006.



17 KUPÓN AVON



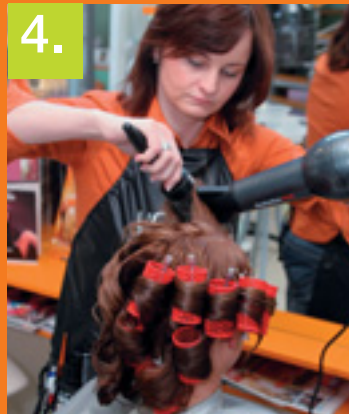
1. MODELKA MALA PŮVODNE VEĽMI KUČERAVÉ VLASY. POMOCOU ZÁKROKU X-TENSO SA JEJ PRED ČASOM VYROVNALI. TENTO TRVALÝ SPÔSOB ÚPRAVY VYROVŇAVA ZVLNENÉ VLASY (JE VLASTNE OPAKOM TRVALEJ ONDULÁCIE), A TIEŽ UPRAVUJE SMER RASTU VLASOV, AK NIEKTO TRPÍ TAKZVANÝMI VÍRMÍ.



2. KADERNÍČKA JANA BELÁSOVÁ VLASY PREMELIROVALA TÓN V TÓNE MODERNÝMI, PRIRODZENÝMI ODTIENMI.



3. PO ZMYTÍ MELIROVACÍCH FARIEB VLASY NATOČILA, A ABY VLNY PŮSOBILI BOHATO A PRIRODZENE, NATÁČKY APLIKOVALA ZVISLO PÁR CENTIMETROV OD KORIENKOV.



4. OFINU NECHALA ZÁMERNE ROVNÚ.



5. PO USCHNUTÍ KADERNÍČKA NATÁČKY Z VLASOV VYBRALA, OFINU JEMNE NATUPIROVALA.



6. ÚČES ZAFIXOVALA, DODALA MU LESK POMOCOU GÉLU VO FORME KRÉMU PRAMENĽ PO PRAMENI.



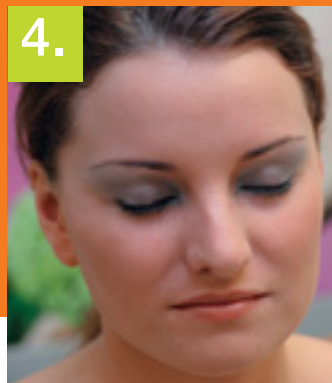
1. VIZÁŽISTKA JARMILA KUBOVÁ LÍČILA POSTUPNE IBA PRAVÉ VIEČKO, ABY BOLO KROK PO KROKU VIDIEŤ JEJ ZÁSAHY. MODELKE NAJPRV NANIESLA MEJKAP A PŮDER, ŠTETCOM APLIKOVALA LÍČKA. NA OBE VIEČKA AŽ PO OBOČIE NANIESLA ZÁKLADNÝ STRIEBORNÝ TIEŇ A POMOCOU POSTUPNÉHO A VEĽMI OPATRNEHO NANÁŠANIA ČIERNEHO OČNÉHO TIEŇA TÓNOVALA STRIEBORNÝ ZÁKLAD NA POHYBLIVEJ ČASŤI VIEČKA DO SIVA.



2. NA HORNÉ VIEČKO DOKRESLILA ČIERNOU CERUZKOU LINKU, KTORÚ POMOCOU ŠTETCA JEMNE ROZMAZALA, ABY NEPŮSOBILA PRILÍŠ OSTRO.



3. VNÚTORNÝ KÚTIK OKA A SPODNÚ LINKU VIZÁŽISTKA KOLOROVALA ZELENOMODRÝM TIEŇOM, KTORÝ VŠAK NESMIE BYŤ VÝRAZNÝ, DOMINANTOU STÁLE OSTÁVA ODLESK SIVEJ.



4. NA SPODNÉ AJ VRCHNÉ MIHALNICE POUŽILA ŠPIRÁLU.



5. PERY JEMNE ZVÝRAZNENÉ BRONZOVÝM LESKOM LEN UMOČNÚJÚ CELKOVÝ DOJEM.



6. V JARNOM LÍČENÍ DOMINUJÚ „METALICKÉ“ OČI.

ZA SPOLUPRÁCU ĎAKUJEME SALÓNU INVISAGE, WWW.INVISAGE.SK

MODELKA: MICHAELA

FOTO: MATÚŠ LAGO

— Lucia Fialová



FORZA PRODUCTION HOUSE  
15 ROKOV MÓDNEHO SALÓNU

LÝDIA ECKHARDT

KOŠICE 8.5.2006 / BANSKÁ BYSTRICA 10.5.2006 / LEVICE 12.5.2006 / BRATISLAVA 17.5.2006

GENERÁLNY REKLAMNÝ PARTNER



HLAVNÉ REKLAMNÉ PARTNER



EUROMOTOR



REKLAMNÝ PARTNER



MEDIÁLNY PARTNER



Z673