

TIPY NA KRÁSU

ŠTYL

# Jarné trendy

Tieto dni sa nesú v znamení vlniek, kučier a líčenia vo farbách vzácneho kovu.

Súčasný módny trend rúcajú bariéry. Žehličku na vlasy môžete konečne nechať vychladnúť. Naopak, zo zásuvky vytiahnete natáčky a dajte ich spať na policičku. Opäť sú v kurze kadere, vlnky a kučery, prirodzene pôsobiace farby a najmä zdravé vlasy. Jednoliate odtiene od zlatej po hnedú, až gaštanovo-bordovú či smelé kombinácie melíru precízne aplikovaného v geometrických tvaroch, nenápadný, harmonický efekt tón v tóne dodávajú sezónny vzhľad. Pri líčení sú in „metalické oči“. Sexi look vďaka výrazným strieborným tieňom na viečkach si užite, pretože v lete bude trendy opäť niečo iné. Naj budú prirodzenejšie, zlato-bronzové lesklé očné tieňe, dominantou tváre sa stanú pery v oranžovej a fuchsiovej farbe, čo isto poteší všetky dámy s bledou pleťou, pretože práve im tieto tóny pristanú najviac. Dokonale zakrytá a mejkapom precízne vyrovnaná pleť však ostane trendy aj v najhorúcejších dňoch.

## VYHRAJTE

Piaty z vás majú možnosť získať balíček pleťovej kozmetiky značky AVON SOLUTIONS v hodnote 1 000 Sk od spoločnosti AVON. Nájdete v ňom aj novinku z línie AGELESS RESULTS. Stačí nalepiť kupón na korešpondenčný lístok a poslať na našu adresu do 5. 5. 2006 (rozhoduje dátum poštovej pečiatky). Mená výhercov uverejníme v čísle 20/2006.



17

KUPÓN  
AVON



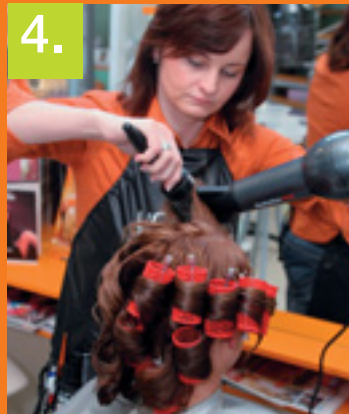
1. MODELKA MALA PŮVODNE VEĽMI KUČERAVÉ VLASY. POMOCOU ZÁKROKU X-TENSO SA JEJ PRED ČASOM VYROVNALI. TENTO TRVALÝ SPÔSOB ÚPRAVY VYROVŇAVA ZVLNENÉ VLASY (JE VLASTNE OPAKOM TRVALEJ ONDULÁCIE), A TIEŽ UPRAVUJE SMER RASTU VLASOV, AK NIEKTO TRPÍ TAKZVANÝMI VÍRMÍ.



2. KADERNÍČKA JANA BELÁSOVÁ VLASY PREMELIROVALA TÓN V TÓNE MODERNÝMI, PRIRODZENÝMI ODTIENMI.



3. PO ZMYTÍ MELIROVACÍCH FARIEB VLASY NATOČILA, A ABY VLNY PŮSOBILI BOHATO A PRIRODZENE, NATÁČKY APLIKOVALA ZVISLO PÄR CENTIMETROV OD KORIENKOV.



4. OFINU NECHALA ZÄMERNE ROVNÜ.



5. PO USCHNUTÍ KADERNÍČKA NATÁČKY Z VLASOV VYBRALA, OFINU JEMNE NATUPIROVALA.



6. ÜCES ZAFIXOVALA, DODALA MU LESK POMOCOU GÉLU VO FORME KRÉMU PRAMEN PO PRAMENI.



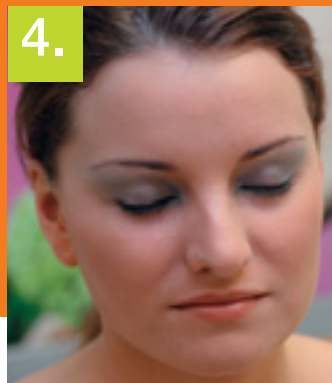
1. VIZÄZISTKA JARMILA KUBOVÄ LICILA POSTUPNE IBA PRAVE VIEČKO, ABY BOLO KROK PO KROKU VIDIEŤ JEJ ZÄSAHY. MODELKE NAJPRV NANIESLA MEJKAP A PÜDER, ŠTETCOM APLIKOVALA LÍČKA. NA OBE VIEČKA ÄZ PO OBOČIE NANIESLA ZÄKLADNÝ STRIEBORNÝ TIEŇ A POMOCOU POSTUPNÉHO A VEĽMI OPATRNEHO NANÄŠANIA ČIERNEHO OČNÉHO TIEŇA TÖNOVALA STRIEBORNÝ ZÄKLAD NA POHYBLIVEJ ČÄSTI VIEČKA DO SIVA.



2. NA HORNÉ VIEČKO DOKRESLILA ČIERNOU CERUZKOU LINKU, KTORÜ POMOCOU ŠTETCA JEMNE ROZMAZALA, ABY NEPŮSOBILA PRILÍŠ OSTRO.



3. VNÜTORNÝ KÜTIK OKA A SPODNÜ LINKU VIZÄZISTKA KOLOROVALA ZELENOMODRÝM TIEŇOM, KTORÝ VŠAK NESMIE BYŤ VÝRAZNÝ, DOMINANTOU STÄLE OŠTÄVA ODLESK SIVEJ.



4. NA SPODNÉ AJ VRCHNE MIHALNICE POUŽILA ŠPIRÄLU.



5. PERY JEMNE ZVÝRAZNENÉ BRONZOVÝM LESKOM LEN UMOCNÜJÜ CELKOVÝ DOJEM.



6. V JARNOM LICENÍ DOMINÜJÜ „METALICKÉ“ OČI.

ZA SPOLUPRÄCU DÄKUJEME SALÖNU INVISAGE, WWW.INVISAGE.SK

MODELKA: MICHAELA

FOTO: MATÜŠ LAGO

— Lucia Fialová



FORZA PRODUCTION HOUSE  
15 ROKOV MÖDNEHO SALÖNU

LÝDIA ECKHARDT

KOŠICE 8.5.2006 / BANSKÄ BYSTRICA 10.5.2006 / LEVICE 12.5.2006 / BRATISLAVA 17.5.2006

GENERALNÝ REKLAMNÝ PARTNER



HLAVNÉ REKLAMNÉ PARTNER



EUROMOTOR



REKLAMNÝ PARTNER



MEDIÄLNÝ PARTNER



Z673